

Aufgaben

Die Fachgruppe Beleuchtung (FGr Bel) leuchtet Einsatz- und Arbeitsstellen des THW und anderer Bedarfsträger großflächig aus.

- Strecken mit insgesamt 150 x 20 m
- Flächen mittels blendfreiem Licht
- horizontale/vertikale Fläche von mindestens 35 x 35 m mittels gerichtetem Licht

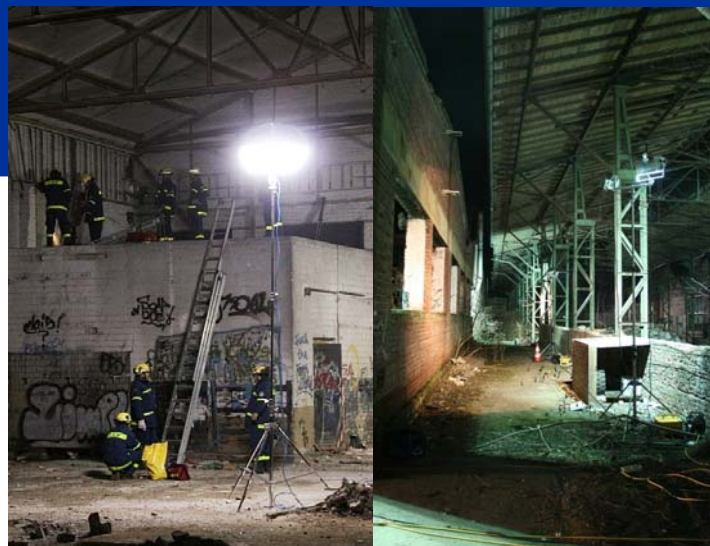
Zielrichtwert ist eine Beleuchtungsstärke von mindestens 30 Lux (gem. DIN 5035).

Führung und Mannschaft

Das Personal der Fachgruppe Beleuchtung besteht aus insgesamt 9 Helfern.

Der Gruppenführer führt die Helfer seiner Gruppe und leitet sie fachlich zur Bewältigung von Einsatzaufgaben, die der fachtechnischen Ausrichtung und Aufgabenstellung seiner Gruppe entsprechen, und zur allgemeinen Unterstützung anderer Einheiten, Einrichtungen und Organisationen an.

Der Gruppenführer berät den Zugführer / Einsatzleiter insbesondere in Fragen der Fachkunde seiner Gruppe.



Der Truppführer führt die Helfer seines Trupps und vertritt den Gruppenführer in seiner Abwesenheit. Seine Ausbildung entspricht der des Gruppenführers.

Die Fachhelfer der Fachgruppe Beleuchtung erfüllen verschiedene Sonderfunktionen. Zwei Helfer erfüllen die Funktion des Kraftfahrers CE und Sprechfunkers. Ein Helfer ist Sanitätshelfer. Zwei weitere sind als Maschinisten Stromerzeuger ausgebildet.

Fahrzeug und Lichtmastanhänger

Der Fachgruppe Beleuchtung steht für ihre Aufgaben ein Mannschaftslastwagen, (MLW Typ III) zur Verfügung. Er verfügt über 3 t Nutzlast und ist geländegängig (gl). Das Gruppenfahrerhaus hat 1+8 Plätze. Das Material ist in einem Gerätekofter untergebracht.

Der Lichtmast-Anhänger dient vorrangig zum Ausleuchten von Flächen und Strecken. Darüber hinaus können weitere Beleuchtungsmittel der Fachgruppe Beleuchtung mit elektrischer Energie versorgt werden. Er verfügt über vier Hochleistungsmetalldampf-Scheinwerfer mit einer Leistung von jeweils 1000 W und zwei Halogen-Scheinwerfer mit einer Leistung von je 1500 W.

Sein Generator erzeugt 20 kVA Strom mittels eines schallgedämmten Dieselmotors. Der Tankinhalt ist so ausgelegt, dass das Gerät eine ganze Nacht ohne nachzutanken in Betrieb bleiben kann.

Ausstattung

Die Ausstattung umfasst ein großes Spektrum an Geräten zur Ausleuchtung von horizontalen und vertikalen Objekten mit aufgabengerechten Leuchten, z.B. Halogen-, Hochleistungsmetalldampf- und Arbeitsstellen- bis hin zu Handleuchten. Über Energieverteiler- und Kabelsätze können großräumig Beleuchtungssysteme, auch unter Einbindung verschiedener Stromerzeuger-Aggregate (SEA) eingerichtet werden.

Weitere Ausstattung:
Sprechfunkgerätesatz 4 m, Stromerzeuger 8 kVA, Energieverteilersatz, Kabelbrücken (2,5m), Leuchtsatz Arbeitsstellen, Leuchtsatz diffus abstrahlendes Licht (Powermoons), Sanitätshelferausstattung, Transport- und Verlastungsbehälter, Sicherungsgeräte-satz, 8 x Flutlichtleuchtsatz 2 x 1500 W



Beleuchtungsmittel

Der Lichtmastanhänger ist bereits kurz nach Eintreffen an der Einsatzstelle betriebsbereit. Mit seiner großen Lichtpunkthöhe sorgt er schnell für eine effektive Grundbeleuchtung. Sowohl das gesamte Lichtkreuz als auch die einzelnen Scheinwerferreihen sind von unten aus steuerbar. Somit ergibt sich eine schnelle Reaktionszeit auch bei sich ändernden Anforderungen während des Einsatzverlaufs.

Halogenstrahler und Hochleistungsmetaldampflampen kommen gemeinsam auf Stativen zum Einsatz. Mit ihnen wird gerichtetes Licht erzeugt. Durch die Kombination der verschiedenen Strahlerarten ergibt sich eine große Abdeckung des Farbspektrums, was für eine natürliche Wahrnehmung durch die Einsatzkräfte sowie bei Bilddokumentationen führt.

Powermoons erzeugen ein diffuses Licht und werden ebenfalls auf Stativen eingesetzt. Diese Leuchtmittel bieten vor allem den Vorteil, dass durch sie ein blendfreies und trotzdem sehr helles Arbeiten ermöglicht wird.

Anforderung

■ Wenn es schnell gehen muss:

Bereitschaftsnummer THW : **0162 / 137 13 20**
oder
Leitstelle Feuerwehr Herne: **0 23 23 / 599-0**

Hinweis:

Ist der Umfang und die Einsatzmöglichkeit der Fachgruppe noch unklar, entsenden wir auf Wunsch vorab gerne einen Fachberater in die Einsatzleitung.

■ Bei planbaren Einsätzen:

Telefon: 0 23 25 / 97 70 43 (dienstags ab 19:00 Uhr)
Telefax: 0 23 25 / 97 70 44
Mobil: 0162 / 137 13 20 (rund um die Uhr)
Mail: ov-wanne-eickel@thw.de



Kontakt und Informationen

Technisches Hilfswerk
Ortsverband Wanne-Eickel
Plutostraße 15
44651 Herne
Telefon: 02325 / 9770-43
Fax: 02325 / 9770-44
E-Mail: ov-wanne-eickel@thw.de
Bürozeit: Dienstags ab 19:00 Uhr

Stand: Januar 2010

THW Ortsverband Wanne-Eickel

■ Fachgruppe Beleuchtung

